

3+KK **63,4 m²** **přízemí**

Celková cena

7.965.000 Kč vč. DPH

Základní informace:

Celková podlahová plocha: **63,4 m²**

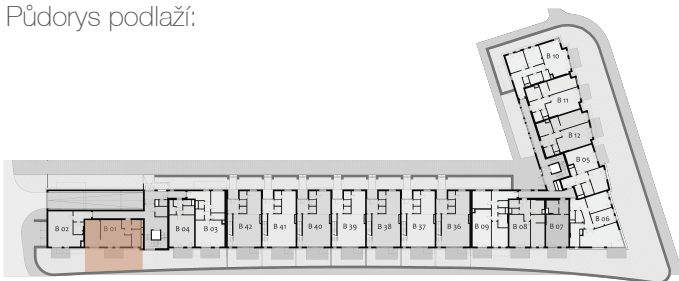
Energetická náročnost budovy: **B**

Orientace: **J**

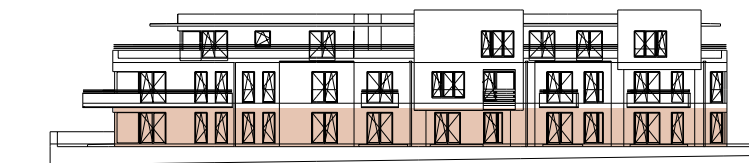
Legenda místností:

1.01 - Chodba	(5,80 m ²)
1.02 - WC	(1,80 m ²)
1.03 - Koupelna	(4,50 m ²)
1.04 - Pokoj	(11,30 m ²)
1.05 - Obývací pokoj + KK	(20,60 m ²)
1.06 - Ložnice	(15,90 m ²)
1.07 - Zahrada	(73,80 m ²)

Půdorys podlaží:



Pohled na dům s vyznačením patra:



Celková podlahová plocha je vypočtena dle platných právních předpisů (nařízení vlády č.366/2013 Sb.). Jedná se o celkovou plochu, která kromě ploch všech místností bytu zahrnuje také plochy pod nosnými i nenosnými zdmi, přízdívkami a jádry. Jedná se tedy o plochu, jejíž hranici tvoří pouze obvodové zdi bytu.