

**3+KK**      **86,3 m<sup>2</sup>**      **přízemí**

**Celková cena**

**9.534.600** Kč vč. DPH

**Základní informace:**

Celková podlahová plocha:      **86,3 m<sup>2</sup>**

Energetická náročnost budovy :      **B**

Orientace:      **J**

**Legenda místností:**

**1.01 - Chodba** (14,45 m<sup>2</sup>)

**1.02 - Tech.místnost** (2,60 m<sup>2</sup>)

**1.03 - Samostatné WC** (1,30 m<sup>2</sup>)

**1.04 - Koupelna** (5,00 m<sup>2</sup>)

**1.05 - Ložnice** (14,20 m<sup>2</sup>)

**1.06 - Obývací pokoj + KK** (29,50 m<sup>2</sup>)

**1.07 - Ložnice** (13,30 m<sup>2</sup>)

**1.08 - Zahrada** (33,80 m<sup>2</sup>)

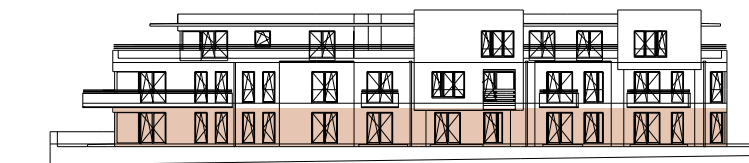
**1.09 - Předzahrádka** (26,00 m<sup>2</sup>)



Půdorys podlaží:



Pohled na dům s vyznačením patra:



Celková podlahová plocha je vypočtena dle platných právních předpisů (nařízení vlády č.366/2013 Sb.). Jedná se o celkovou plochu, která kromě ploch všech místností bytu zahrnuje také plochy pod nosnými i nenosnými zdi, přízdívkami a jádry. Jedná se tedy o plochu, jejíž hranici tvoří pouze obvodové zdi bytu.