

BYT
dispozice
podlaží

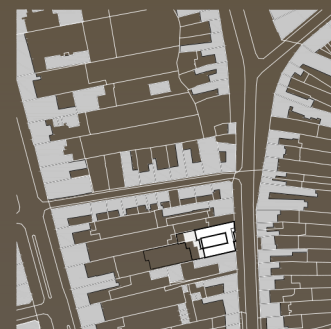
303
2+kk
3.NP



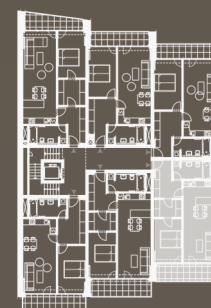
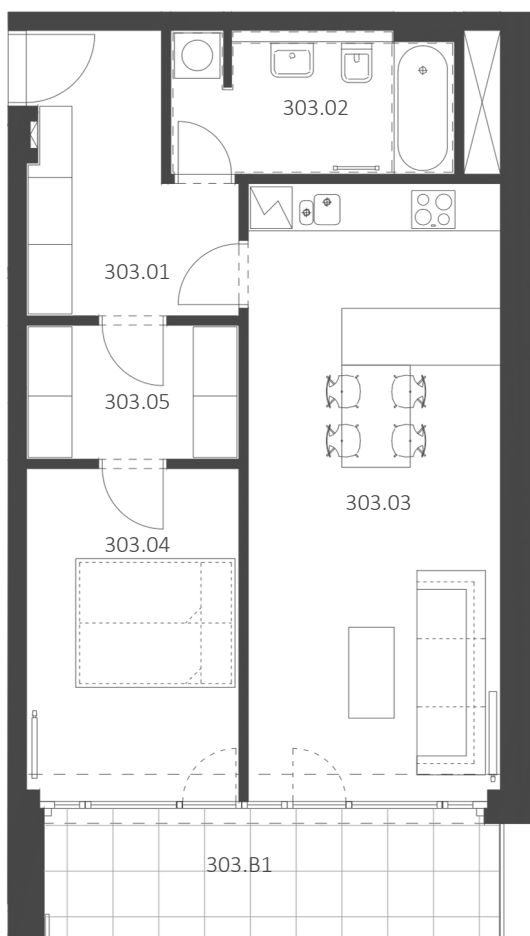
ELATUS



vizualizace



situace stavby



situace bytové jednotky
celkový půdorys

byt 303 - legenda místností

303.01 chodba	8,50
303.02 koupelna s WC	6,61
303.03 obytný prostor s kuchyní	27,12
303.04 ložnice	12,28
303.05 šatna	4,97
užitná plocha	59,48
plocha příček	2,88
podlahová plocha bytu	62,36
303.B1 balkon	10,14
1S01.09 sklepní kóje	2,42

celková plocha 74,92



měřítko

0 m 1 m 5 m

upozornění: Tento list není podrobným stavebním výkresem a možnost určitých odchylek od skutečného provedení je vyhrazena. Plochy jednotlivých místností jsou pouze orientační. Vybavení zařízení v plánech bytů (kuch. linka, nábytek) není součástí dodávky. Rozsah dodávky je specifikován ve standardu.
způsob výpočtu podlahové plochy bytu v jednotce: Dle zákona č. 89/2012, podlahová plocha bytu ve smyslu nařízení vlády č. 366/2013 Sb. - podlahovou plochu bytu v jednotce tvoří půdorysná plocha všech místností bytu včetně půdorysné plochy všech svislých nosných i nenosných konstrukcí uvnitř bytu, jako jsou stěny, sloupy, pilíře, komíny a obdobné svislé konstrukce. Půdorysná plocha je vymezena vnitřním lícem svislých konstrukcí ohraničujících byt včetně jejich povrchových úprav. Započítává se také podlahová plocha zakrytá zabudovanými předměty, jako jsou zejména skříně ve zdech v bytě, vany a jiné zařizovací předměty ve vnitřní ploše bytu.

<http://elatus.cz/>

800 644 644
zelená linka

MIG