

BYT
dispozice
podlaží

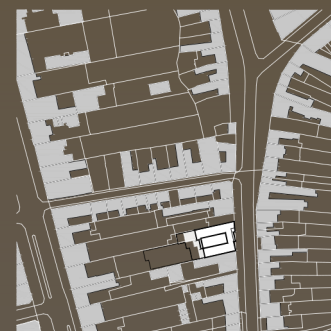
502
3+kk
5.NP



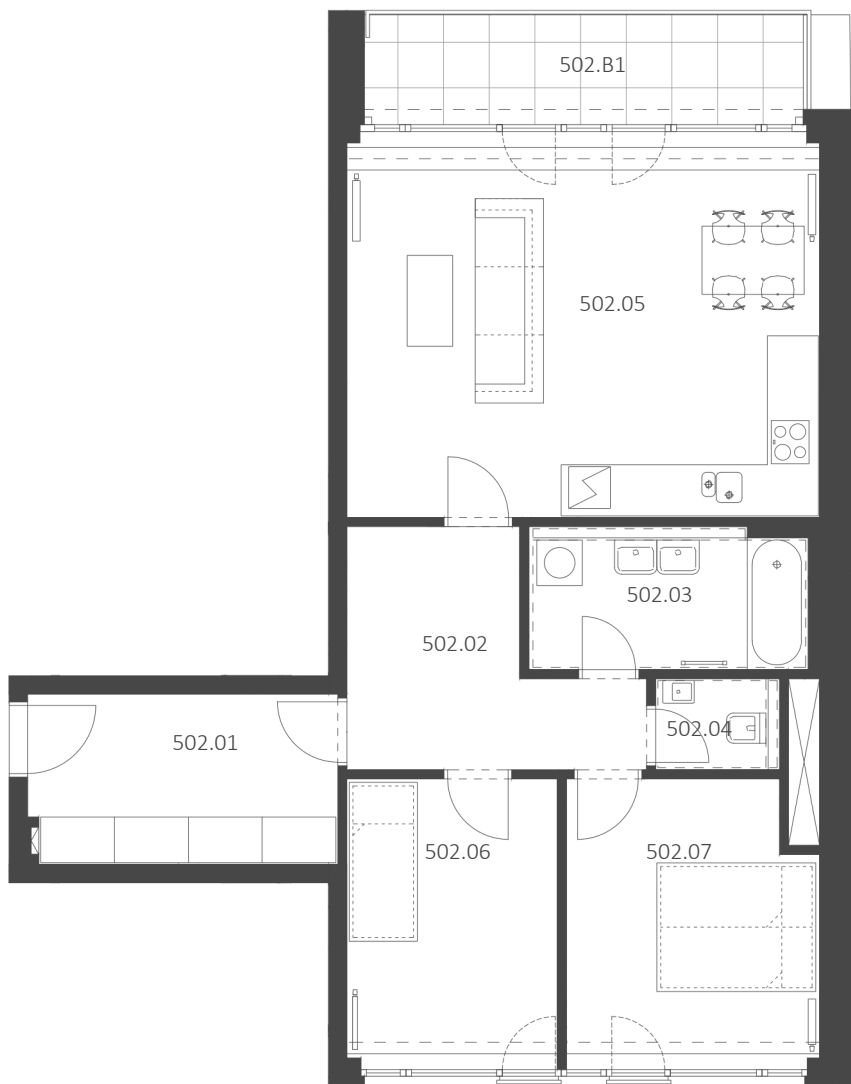
ELATUS



vizualizace



situace stavby



situace bytové jednotky
celkový půdorys

byt 502 - legenda místností

	m²
502.01 chodba	9,13
502.02 chodba	9,36
502.03 koupelna	6,42
502.04 WC	1,78
502.05 obytný prostor s kuchyní	31,80
502.06 pokoj	10,65
502.07 ložnice	12,30
užitná plocha	81,45
plocha přiček	2,80
podlahová plocha bytu	84,24
502.B1 balkon	8,39
1S01.17 sklepní kóje	2,80

celková plocha **95,43**



měřítko

0 m 1 m 5 m

upozornění: Tento list není podrobným stavebním výkresem a možnost určitých odchylek od skutečného provedení je vyražena. Plochy jednotlivých místností jsou pouze orientační. Vyobrazené zařazení v plánech bytů (kuch. linka, nábytek) není součástí dodávky. Rozsah dodávky je specifikován ve standardu.
způsob výpočtu podlahové plochy bytu v jednotce: Dle zákona č. 89/2012, podlahová plocha bytu ve smyslu nařízení vlády č. 366/2013 Sb. - podlahovou plochu bytu v jednotce tvoří půdorysná plocha všech místností bytu včetně půdorysné plochy všech svislých nosných i nenosných konstrukcí uvnitř bytu, jako jsou stěny, sloupy, pilíře, komíny a obdobné svislé konstrukce. Půdorysná plocha je vymezena vnitřním lícem svislých konstrukcí ohraničujících byt včetně jejich povrchových úprav. Započítává se také podlahová plocha zakrytá zabudovanými předměty, jako jsou zejména skříně ve zdech v bytě, vany a jiné zařizovací předměty ve vnitřní ploše bytu.

<http://elatus.cz/>

800 644 644
zelená linka

MIG