

 Seifertova/Krásova  
**PRAGUE / PRAHA**

**Unit area**  
Výměra jednotky

<b>1 hallway</b> předsíň	<b>7,59 m<sup>2</sup></b>
<b>2 living room</b> obývací pokoj + kk	<b>30,85 m<sup>2</sup></b>
<b>3 bedroom</b> ložnice	<b>13,97 m<sup>2</sup></b>
<b>4 room</b> pokoj	<b>9,48 m<sup>2</sup></b>
<b>5 bathroom + WC</b> koupelna + WC	<b>5,85 m<sup>2</sup></b>
<b>6 WC</b> WC	<b>1,98 m<sup>2</sup></b>

**Unit total area**  
Plocha jednotky

**69,71 m<sup>2</sup>**

**7 balcony**  
balkon

**5,77 m<sup>2</sup>**

**Area according to the new Civil Code (without cellar area)\***  
Plocha jednotky dle NOZ (bez plochy sklepa)\*

**71,50 m<sup>2</sup>**

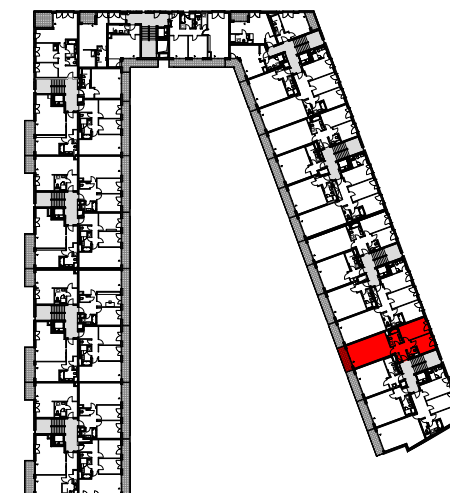


**Object orientation**  
Orientace objektu



**Section/Sekce: 9**

**Position on the floor**  
Pozice na podlaží



\* Unit area calculated according to the methodology of the new Civil Code - ground plan area of all rooms of the unit including ground plan area of vertical bearing and non-bearing structures inside the unit.

\* Plocha jednotky dle metodiky nového občanského zákoníku - půdorysná plocha všech místností jednotky včetně půdorysné plochy všech svislých nosných i nenosných konstrukcí uvnitř jednotky.

**CTR**  
Viktoria Center

MEMBER OF CTR HOLDING

✉ sales@viktoriacenter.cz | ☎ +420 702 220 077

[www.viktoriacenter.cz](http://www.viktoriacenter.cz)

All information in this document are informative and serve for marketing purposes only.  
Veškeré informace v tomto dokumentu mají obecnou informativní povahu a slouží pouze k marketingovým účelům.