

# Residence Pražská I, Velké Přílepy

Situační schéma

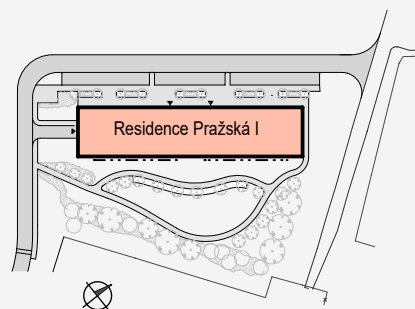


Schéma umístění bytu ve 2.NP

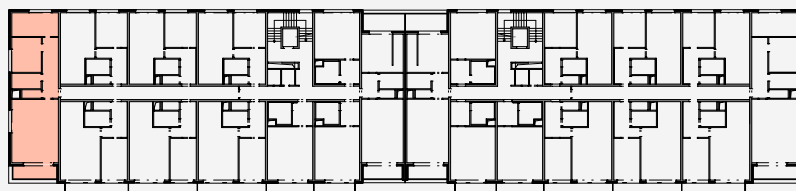


Schéma umístění bytu - pohled od jihu



## Byt 2.01

Podlaží	2.NP
Typ bytu	3+kk

Číslo	Místnost	m2
2.01.1	Předsíň	12,75
2.01.2	Koupelna	5,67
2.01.3	WC	2,07
2.01.4	Obývací pokoj + kk	37,85
2.01.5	Pokoj	13,11
2.01.6	Pokoj	14,04
<b>Celkem podlahová plocha</b>		<b>87,8</b>
	Lodžie	8,29

