

Residence Pražská I, Velké Přílepy

Situační schéma

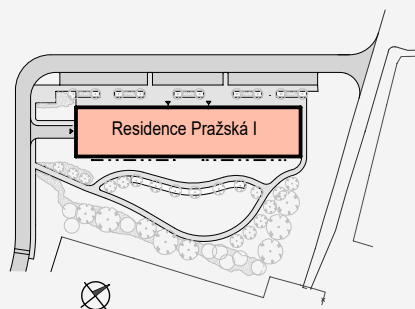


Schéma umístění bytu ve 3.NP

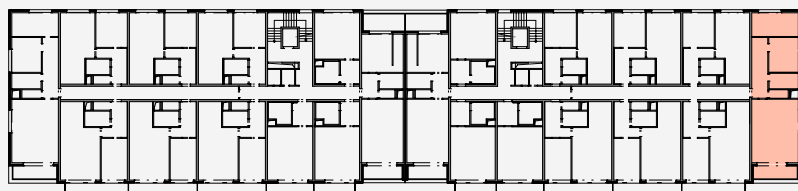


Schéma umístění bytu - pohled od východu



Byt	3.14
Podlaží	3.NP
Typ bytu	3+kk

Číslo	Místnost	m2
3.14.1	Předsíň	12,75
3.14.2	Koupelna	5,67
3.14.3	WC	2,07
3.14.4	Obývací pokoj + kk	37,85
3.14.5	Pokoj	13,11
3.14.6	Pokoj	14,04
Celkem podlahová plocha		87,8
	Lodžie	8,29

