

 Seifertova/Krásova  
**PRAGUE / PRAHA**

**Unit area**  
Výměra jednotky

**1 hallway** 7,97 m<sup>2</sup>  
předsíň

**2 living room** 29,36 m<sup>2</sup>  
obývací pokoj + kk

**3 room** 11,08 m<sup>2</sup>  
pokoj

**4 bedroom** 13,06 m<sup>2</sup>  
ložnice

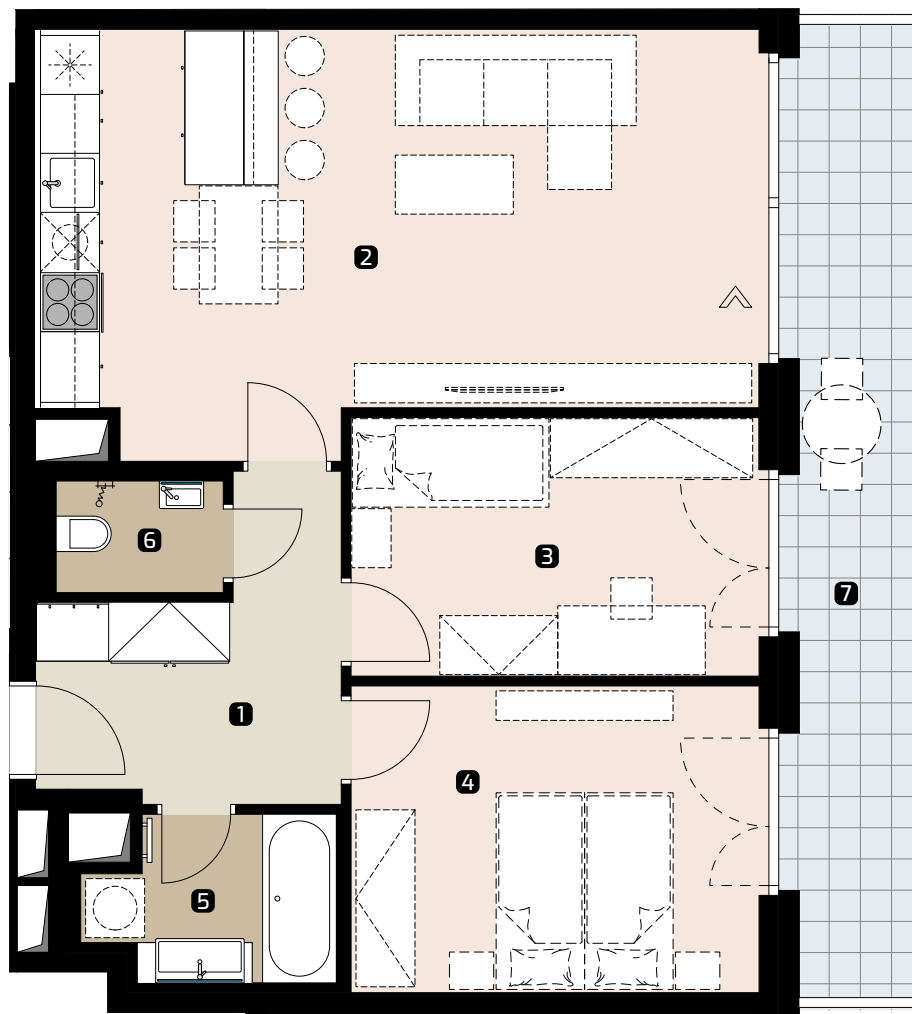
**5 bathroom** 4,15 m<sup>2</sup>  
koupelna

**6 WC** 2,13 m<sup>2</sup>  
WC

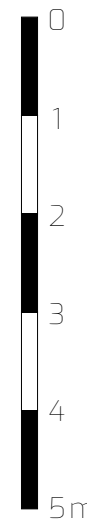
**Unit total area** 67,75 m<sup>2</sup>  
Plocha jednotky

**7 balcony** 12,76 m<sup>2</sup>  
balkon

**Area according to the new Civil Code** 69,80 m<sup>2</sup>  
(without cellar area)\*  
Plocha jednotky dle NOZ (bez plochy sklepa)\*

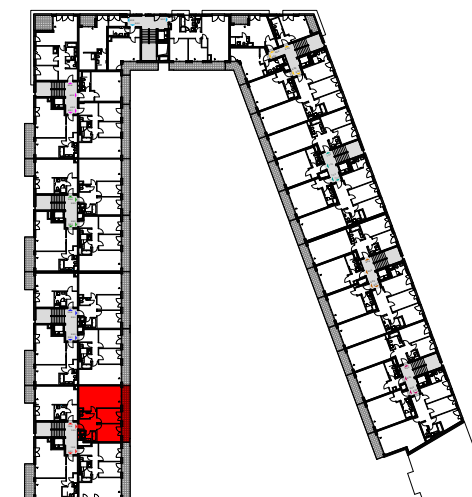


**Object orientation**  
Orientace objektu



**Section/Sekce: 1**

**Position on the floor**  
Pozice na podlaží



\* Unit area calculated according to the methodology of the new Civil Code - ground plan area of all rooms of the unit including ground plan area of vertical bearing and non-bearing structures inside the unit.

\* Plocha jednotky dle metodiky nového občanského zákoníku - půdorysná plocha všech místností jednotky včetně půdorysné plochy všech svislých nosných i nenosných konstrukcí uvnitř jednotky.

**CTR**  
Viktoria Center

MEMBER OF CTR HOLDING

 sales@viktoriacyter.cz |  +420 702 220 077

[www.viktoriacyter.cz](http://www.viktoriacyter.cz)

All information in this document are informative and serve for marketing purposes only.  
Veškeré informace v tomto dokumentu mají obecnou informativní povahu a slouží pouze k marketingovým účelům.