


 Seifertova/Krásova  
**PRAGUE / PRAHA**
**Unit area**  
 Výměra jednotky

<b>1 hallway</b> předsíň	<b>7,98 m<sup>2</sup></b>
<b>2 living room</b> obývací pokoj + kk	<b>28,91 m<sup>2</sup></b>
<b>3 room</b> pokoj	<b>11,08 m<sup>2</sup></b>
<b>4 bedroom</b> ložnice	<b>13,06 m<sup>2</sup></b>
<b>5 bathroom</b> koupelna	<b>4,15 m<sup>2</sup></b>
<b>6 WC</b> WC	<b>2,14 m<sup>2</sup></b>

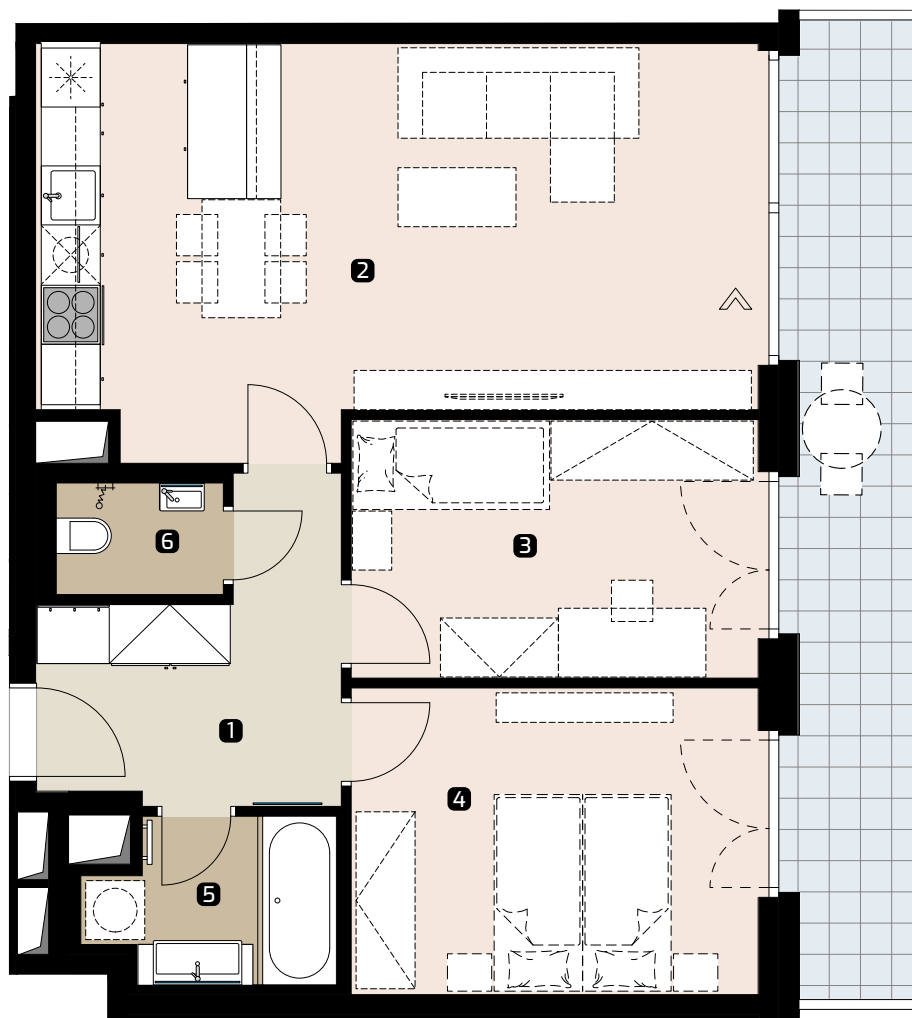
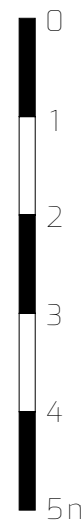
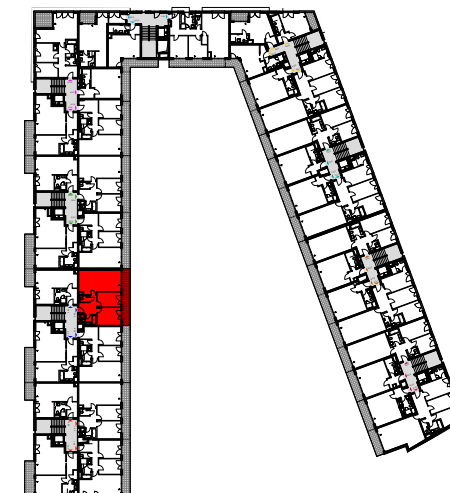
**Unit total area** **67,32 m<sup>2</sup>**  
 Plocha jednotky

**7 balcony** **12,63 m<sup>2</sup>**  
 balkon

**Area according to the new Civil Code (without cellar area)\*** **69,40 m<sup>2</sup>**  
 Plocha jednotky dle NOZ (bez plochy sklepa)\*

\* Unit area calculated according to the methodology of the new Civil Code - ground plan area of all rooms of the unit including ground plan area of vertical bearing and non-bearing structures inside the unit.

\* Plocha jednotky dle metodiky nového občanského zákoníku – půdorysná plocha všech místností jednotky včetně půdorysné plochy všech svislých nosných i nenosných konstrukcí uvnitř jednotky.


**Object orientation**  
 Orientace objektu

**Section/Sekce: 2**
**Position on the floor**  
 Pozice na podlaží

**CTR**  
 Viktoria Center

MEMBER OF CTR HOLDING

✉ sales@viktoriacenter.cz | ☎ +420 702 220 077

[www.viktoriacenter.cz](http://www.viktoriacenter.cz)

All information in this document are informative and serve for marketing purposes only.  
 Veškeré informace v tomto dokumentu mají obecnou informativní povahu a slouží pouze k marketingovým účelům.