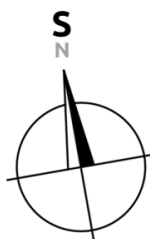
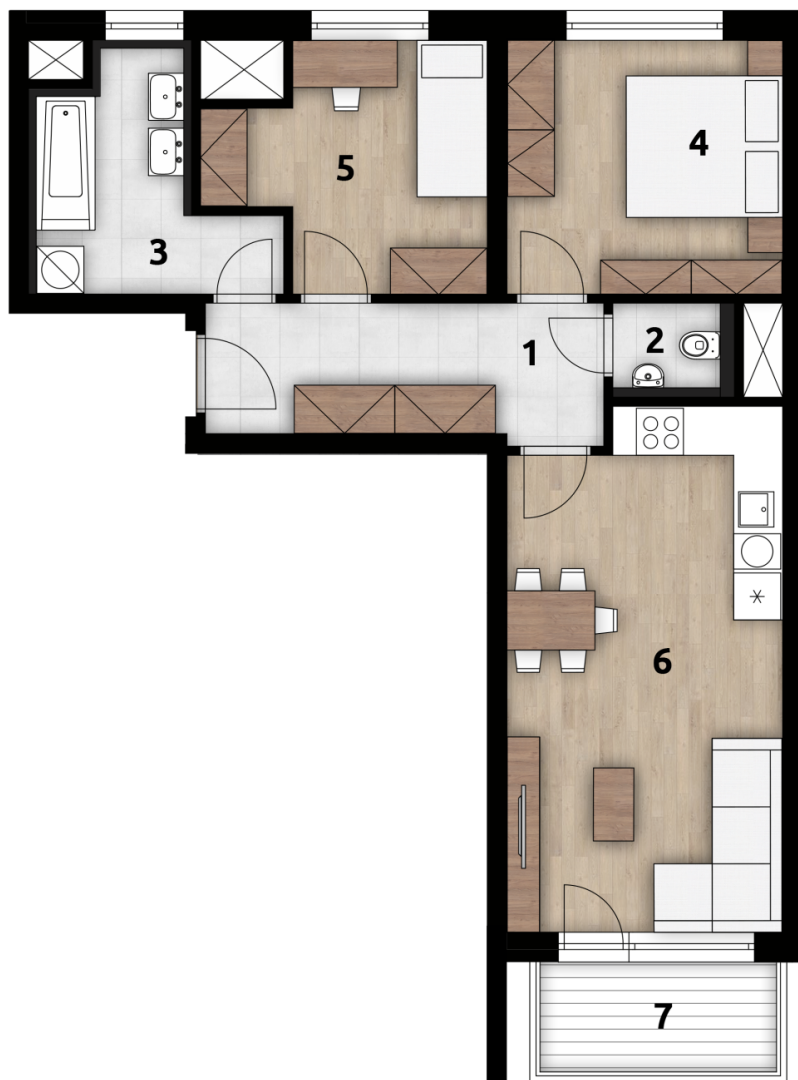




BYT E313

APARTMENT E313



Dům E

Podlaží 3.NP

Typ jednotky 3+kk

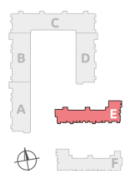
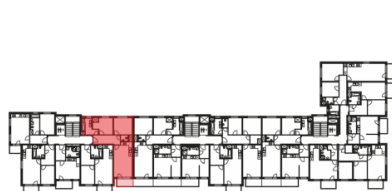
Jednotka E313

Číslo	Místnost	m ²
1	Předsíň	9,1
2	Wc	1,5
3	Koupelna	6,7
4	Ložnice	11,2
5	Pokoj	9,8
6	Obývací pokoj+kk	22,5
7	Balkon	4,30

Plocha jednotky * 66,8

* Podlahová plocha ve smyslu nařízení vlády č.366/2013 sb., tedy půdorysná plocha všech místností bytu včetně půdorysné plochy všech svislých nosných a nenosných konstrukcí uvnitř bytu.

Všechny informace a vyobrazení jsou pouze orientační.



NADZEMNÍ PODLAŽÍ
FLOOR 3

