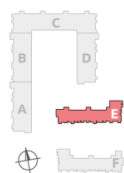
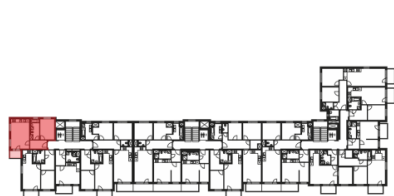
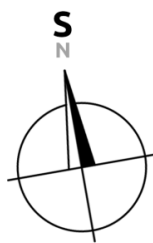


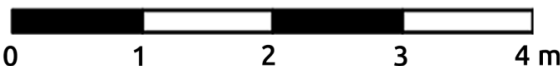


## BYT E317

APARTMENT E317



NADZEMNÍ PODLAŽÍ  
FLOOR 3



Dům E

Podlaží 3.NP

Typ jednotky 2+kk

Jednotka E317

Číslo	Místnost	m <sup>2</sup>
1	Předstíň	5,6
2	Koupelna wc	6,1
3	Ložnice	10,9
4	Obývací pokoj+kk	20,3
5	Balkon	3,20

Plocha jednotky \* 45,4

\* Podlahová plocha ve smyslu nařízení vlády č.366/2013 sb., tedy půdorysná plocha všech místností bytu včetně půdorysné plochy všech svislých nosných a nenosných konstrukcí uvnitř bytu.

Všechny informace a vyobrazení jsou pouze orientační.