

**1+KK**      **37,6 m<sup>2</sup>**      **2.patro**

### Základní informace:

Celková podlahová plocha: **37,6 m<sup>2</sup>**

Energetická náročnost budovy: **B**

Orientace: **J**

### Legenda místností:

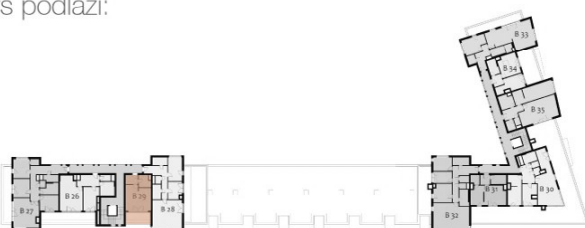
**1.01 - Chodba** (5,15 m<sup>2</sup>)

**1.02 - Koupelna + WC** (5,50 m<sup>2</sup>)

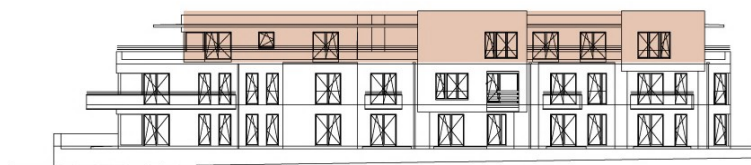
**1.03 - Obývací pokoj + KK** (25,35 m<sup>2</sup>)

**1.04 - Terasa** (11,00 m<sup>2</sup>)

Půdorys podlaží:



Pohled na dům s vyznačením patra:



Celková podlahová plocha je vypočtena dle platných právních předpisů (nařízení vlády č.366/2013 Sb.). Jedná se o celkovou plochu, která kromě ploch všech místností bytu zahrnuje také plochy pod nosnými i nenosnými zdmi, přízdívkami a jádery. Jedná se tedy o plochu, jejíž hranici tvoří pouze obvodové zdi bytu.