



Byt 1+kk

29.46 m², Praha 10, Vršovice, Bartoškova

6 348 300 Kč | 250 426 €





Byt 1+kk

29.46 m², Praha 10, Vršovice, Bartoškova

6 348 300 Kč | 250 426 €

Celková plocha	29 m ²
Předzahrádka	18 m ²
Parkování	-
Sklep	3 m ²
Referenční číslo	102981

Jednopokojový byt s jihozápadně orientovanou předzahrádkou právě vzniká v nové Rezidenci Vodárna v unikátní památkově chráněné budově bývalé vodárny z r. 1882. Neorenesanční budova stojí v sousedství komunitní zahrady na rozhraní Nuslí a Vršovic, v dosahu všech služeb i několika parků. Dokončení je plánováno na jaro r. 2024.

Plochu jednotky v 1. PP tvoří obývací pokoj s přípravou na kuchyni, koupelna (se sprchovým koutem a WC) a předsiň. Z obývacího pokoje vede vstup na předzahrádku.

K vysokému standardu patří vícevrstvá dřevěná podlaha, podlahové vytápění elektrickými topnými rohožemi a možností ovládnutí přes aplikaci, zabezpečovací systém Jablotron, rekuperace, bílé matné dřevěné interiérové dveře s obložkovou zárubní, kliky M&T Lusy, koupelnové zařizovací předměty Ceratherm, Duravit, Geberit a Laufen, keramické obklady a dlažba. Dřevěné balkonové dveře s dobovým členěním a profilací, nové vstupní dveře budou jednokřídlé protipožární s 3-bodovým zámkem a lištovou profilací. Obyvatelům bude k dispozici kočárkárna, k jednotce přísluší sklepní kóje. V případě zájmu je možné za příplatek interiéru vybavit na míru nábytkem. Vstupní prostor rezidence Vodárna ozdobí očištěná stávající opuka, viditelná bude též spodní část historické vodovodní nádrže, podlaha bude z původních žulových kamenů a gletovaného betonu. V západní věži bude nové atypické ocelové schodiště, ve východní věži původní zachované žulové schodiště.

* Výměra jednotky dle občanského zákoníku.

Plocha je tvořena součtem celé plochy jednotky a ohraničená obvodovými zdmi.

Rezidence stojí přímo u nového podchodu vršovického nádraží, odkud lze během 5 minut dojet do centra na Hlavní nádraží. Pár kroků jsou vzdáleny tramvajové zastávky, dopravní komfort navíc v budoucnu zvýší stanice metra linky D. V bezprostřední blízkosti fungují obchody včetně supermarketu, restaurace, kavárny, školy i lékařské služby, blízko je do divadla, kina i na sportoviště, během chvíle se půjde napojit na právě vznikající jedinečnou cyklostezku, Vršovickou drážní promenádu. V sousedství se rozkládá komunitní zahrada, nedaleko jsou Havlíčkovy sady, parky Jezerka či Folimanka nebo Tyršův vrch.

Vizualizace jsou pouze ilustrativního charakteru.

Podlahová plocha 29,46 m², zahrada 18,19 m², sklep 2,5 m².

Pro více informací o projektu navštivte webovou stránku



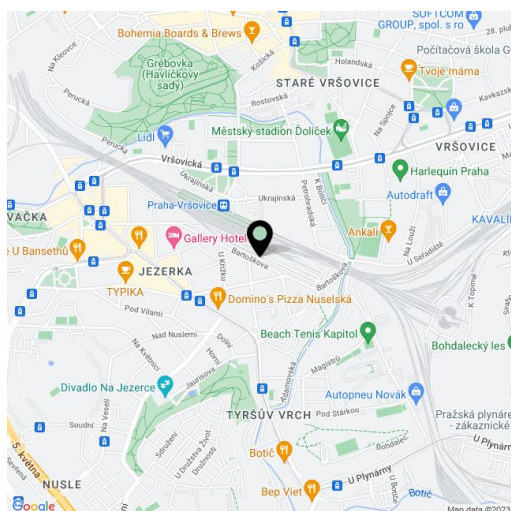
Byt 1+kk

29.46 m², Praha 10, Vršovice, Bartoškova

6 348 300 Kč | 250 426 €

Celková plocha	29 m ²
Předzahrádka	18 m ²
Parkování	-
Sklep	3 m ²
Referenční číslo	102981

www.rezidencevodarna.cz



* Výměra jednotky dle občanského zákoníku.

Plocha je tvořena součtem celé plochy jednotky a ohraničená obvodovými zdmi.



Byt 1+kk

29.46 m², Praha 10, Vršovice, Bartoškova

6 348 300 Kč | 250 426 €

V.01 1+kk

1.p.p

01.01	Chodba	5,31 m ²
01.02	Obývací pokoj + HK	18,78 m ²
01.03	Koupelna	3,61 m ²
01.04	Předzahrádka	18,19 m²
Užitná plocha bytu		27,70 m ²
Vnitřní konstrukce		1,76 m ²
Podlahová plocha		29,46 m²
Sklep		2,50 m²

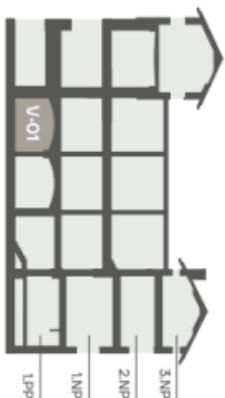
Plocha celkem

50,15 m²

UPOMÍNKA:

Podlahová plocha spočítána dle zjednodušeného vzorce ve směry 2 a 3 nřičení úhly 45°. Byt je orientován vnitřně pomocí obvodových stěn (S - podlahová plocha zahrnuje součet všech ploch místností včetně vnitřních konstrukcí). Součástí podlahové plochy nejsou mříž, balkon, terasa, galerie, atlepy apod. Plochy jednotlivých místností jsou pouze orientační. Užitná plocha bytu je součet všech ploch místností současně s touto plochy nejsou mříž, balkon, terasa, galerie, atlepy apod. Vypočítání zahrnutí v plátech bytu (včetně, kuchyňská linka, el. spotřebiče atd.) nejsou součástí rezervace.

Pozice bytu v rámci domu



Umístění bytu na patře

