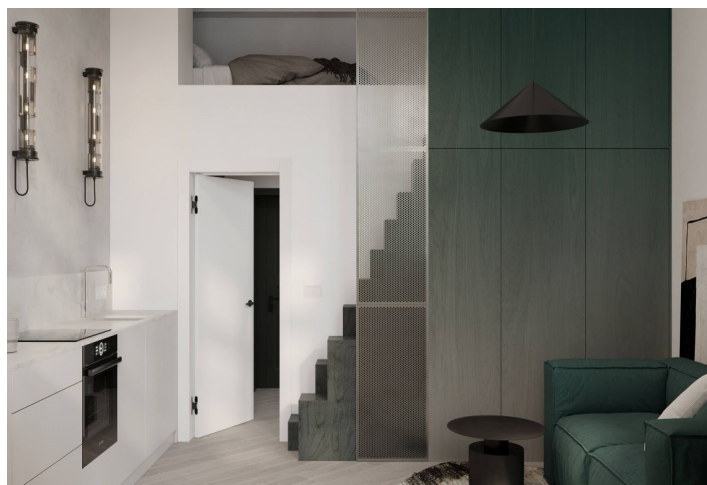




Byt 1+kk

38.31 m², Praha 10, Vršovice, Bartoškova

6 025 500 Kč | 237 692 €



**Byt 1+kk**38.31 m², Praha 10, Vršovice, Bartoškova**6 025 500 Kč | 237 692 €**

Celková plocha	38 m ²
Parkování	-
Sklep	3 m ²
Referenční číslo	103083

Jednopokojový byt právě vzniká v nové Rezidenci Vodárna v unikátní památkově chráněné budově bývalé vodárny z r. 1882. Neorenesanční budova stojí v sousedství komunitní zahrady na rozhraní Nuslí a Vršovic, v dosahu všech služeb i několika parků. Dokončení je plánováno na jaro r. 2024.

Plochu jednotky v 1. NP tvoří obývací pokoj s přípravou na kuchyni a úložným patrem, koupelna (se sprchovým koutem a WC) a předsíň.

K vysokému standardu patří vícevrstvá dřevěná podlaha, podlahové vytápění elektrickými topnými rohožemi a možností ovládnutí přes mobilní aplikaci, zabezpečovací systém Jablotron, rekuperace, bílé matné dřevěné interiérové dveře s obložkovou zárubní, klíky M&T Lusy, koupelnové zařizovací předměty Ceratherm, Duravit, Geberit a Laufen, keramické obklady a dlažba. Dřevěná okna jsou replikami historických oken včetně kování, nové vstupní dveře budou jednokřídlé protipožární s 3-bodovým zámkem a lištovou profilací. Obyvatelům bude k dispozici kočárkárna, k jednotce přísluší sklepní kóje. V případě zájmu je možné za příplatek interiér vybavit na míru nábytkem. Vstupní prostor rezidence Vodárna ozdobí očištěná stávající opuka, viditelná bude též spodní část historické vodovodní nádrže, podlaha bude z původních žulových kamenů a gletovaného betonu. V západní věži bude nové atypické ocelové schodiště, původní žulové schodiště ve východní části.

* Výměra jednotky dle občanského zákoníku.

Plocha je tvořena součtem celé plochy jednotky a ohraničená obvodovými zdmi.

Rezidence stojí přímo u nového podchodu vršovického nádraží, odkud lze během **5 minut dojet do centra na Hlavní nádraží**. Pár kroků jsou vzdáleny tramvajové zastávky, dopravní komfort navíc v budoucnu zvýší stanice metra linky D. V bezprostřední blízkosti fungují obchody včetně supermarketu, restaurace, kavárny, školy i lékařské služby, blízko je do **divadla, kina i na sportoviště**, během chvíle se půjde napojit na právě vznikající jedinečnou cyklostezku, Vršovickou drážní promenádu. V sousedství se rozkládá komunitní zahrada, nedaleko jsou **Havlíčkovy sady, parky Jezerka či Folimanka nebo Tyršův vrch**.

Podlahová plocha včetně úložného patra 38,31 m² (dle prohlášení vlastníka 28,64 m²), sklep 2,5 m².