



## Byt 1+kk

37.53 m<sup>2</sup>, Praha 10, Vršovice, Bartoškova

5 881 500 Kč | 232 012 €



**Byt 1+kk**37.53 m<sup>2</sup>, Praha 10, Vršovice, Bartoškova**5 881 500 Kč | 232 012 €**

Celková plocha	38 m <sup>2</sup>
Parkování	-
Sklep	3 m <sup>2</sup>
Referenční číslo	103090

**Jednopokojový byt právě vzniká v nové Rezidenci Vodárna v unikátní památkově chráněné budově bývalé vodárny z r. 1882. Neorenesanční budova stojí v sousedství komunitní zahrady na rozhraní Nuslí a Vršovic, v dosahu všech služeb i několika parků. Dokončení je plánováno na jaro r. 2024.**

Plochu jednotky ve 2. NP tvoří obývací pokoj s přípravou na kuchyni a úložným patrem, koupelna (se sprchovým koutem a WC) a předsíň.

**K vysokému standardu patří vícevrstvá dřevěná podlaha, podlahové vytápění elektrickými topnými rohožemi a možností ovládnutí přes mobilní aplikaci, zabezpečovací systém Jablotron, rekuperace, bílé matné dřevěné interiérové dveře s obložkovou zárubní, kliky M&T Lusy, koupelnové zařizovací předměty Ceratherm, Duravit, Geberit a Laufen, keramické obklady a dlažba. Dřevěná okna jsou replikami historických oken včetně kování, nové vstupní dveře budou jednokřídlé protipožární s 3-bodovým zámkem a lištovou profilací. Obyvatelům bude k dispozici kočárkárna, k jednotce přísluší sklepní kóje. V případě zájmu je možné za příplatek interiér vybavit na míru nábytkem. Vstupní prostor rezidence Vodárna ozdobí očištěná stávající opuka, viditelná bude též spodní část historické vodovodní nádrže, podlaha bude z původních žulových kamenů a gletovaného betonu. V západní věži bude nové atypické ocelové schodiště, ve východní věži původní zachované žulové schodiště.**

\* Výměra jednotky dle občanského zákoníku.

Plocha je tvořena součtem celé plochy jednotky a ohraničená obvodovými zdmi.

Rezidence stojí přímo u nového podchodu vršovického nádraží, odkud lze během 5 minut dojet do centra na Hlavní nádraží. Pár kroků jsou vzdáleny tramvajové zastávky, dopravní komfort navíc v budoucnu zvýší stanice metra linky D. V bezprostřední blízkosti fungují obchody včetně supermarketu, restaurace, kavárny, školy i lékařské služby, blízko je do divadla, kina i na sportoviště, během chvíle se půjde napojit na právě vznikající jedinečnou cyklostezku, Vršovickou drážní promenádu. V sousedství se rozkládá komunitní zahrada, nedaleko jsou Havlíčkovy sady, parky Jezerka či Folimanka nebo Tyršův vrch.

Podlahová plocha včetně úložného patra 37,53 m<sup>2</sup> (dle prohlášení vlastníka 27,84 m<sup>2</sup>), sklep 2,5 m<sup>2</sup>.

Pro více informací o projektu navštivte webovou stránku

[www.rezidencevodarna.cz](http://www.rezidencevodarna.cz).



## Byt 1+kk

37.53 m<sup>2</sup>, Praha 10, Vršovice, Bartoškova

5 881 500 Kč | 232 012 €

# V.12 1+kk

## 2.NP

12.01	Chodba	5,23 m <sup>2</sup>
12.02	Obývací pokoj + kk	17,23 m <sup>2</sup>
12.03	Koupelna	4,11 m <sup>2</sup>
12.04	<b>Uložné patro</b>	<b>9,69 m<sup>2</sup></b>
	Užitná plocha bytu	26,57 m <sup>2</sup>
	Vnitřní konstrukce	1,27 m <sup>2</sup>
	<b>Podlahová plocha</b>	<b>27,84 m<sup>2</sup></b>
	<b>Sklepy</b>	<b>2,80 m<sup>2</sup></b>
	<b>Plocha celkem</b>	<b>40,03 m<sup>2</sup></b>

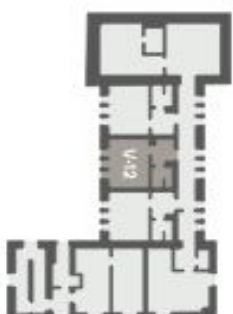
### UPŘESNĚNÍ:

Podlahová plocha spočítána dle zobrazení se vztahuje k 2 a 3 rohovým stěnám č. 804/2018 Sb. - BV je uvedená včetně povrchy, oken, dveří a dveří. Podlahová plocha zahrnuje současně i skleněné plochy (okna, dveře, balkon, terasu, garáž, střešní garáž). Povrchy jednotlivých místností jsou pozna orientací. Úložná plocha bytu je součástí úložné garáže. Vnitřní konstrukce úložné plochy nejsou součástí bytu. Úložná plocha bytu je součástí úložné garáže. Úložná plocha bytu je součástí úložné garáže. Úložná plocha bytu je součástí úložné garáže.

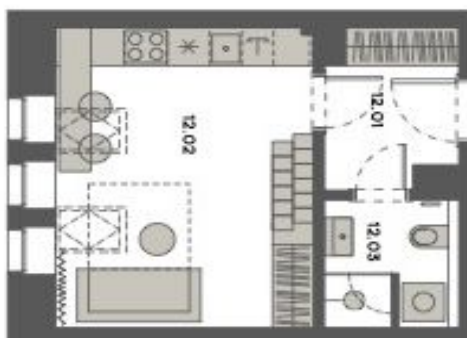
### Poloha bytu v rámci domu



### Umístění bytu na patře



### PRÍZEMÍ BYTU



### ULOŽNÉ PATRO

