

 Seifertova/U Viktorie
PRAGUE / PRAHA

Unit area
Výměra jednotky

1 hallway 7,98 m²
předsíň

2 living room 29,36 m²
obývací pokoj + kk

3 room 11,08 m²
pokoj

4 bedroom 13,06 m²
ložnice

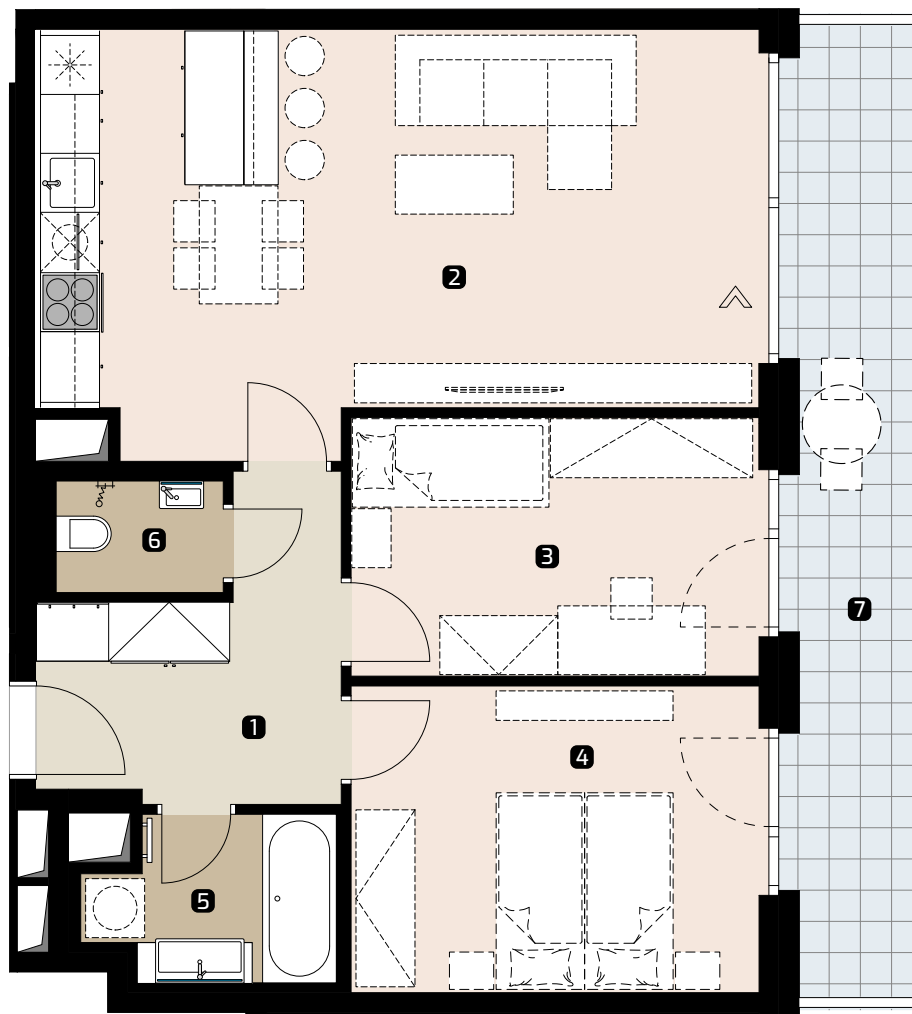
5 bathroom 4,15 m²
koupelna

6 WC 2,13 m²
WC

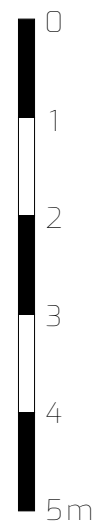
Unit total area 67,76 m²
Plocha jednotky

7 balcony 12,76 m²
balkon

**Area according to
the new Civil Code** 69,70 m²
(without cellar area)*
Plocha jednotky
dle NOŽ (bez plochy sklepa)*



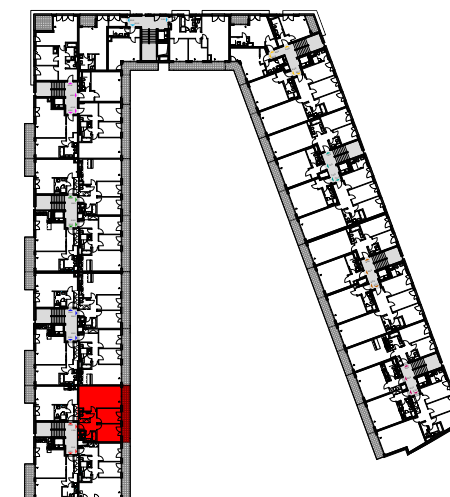
Object orientation
Orientace objektu



Section/Sekce: 1



Position on the floor
Pozice na podlaží



* Unit area calculated according to the methodology of the new Civil Code - ground plan area of all rooms of the unit including ground plan area of vertical bearing and non-bearing structures inside the unit.

* Plocha jednotky dle metodiky nového občanského zákoníku – půdorysná plocha všech místností jednotky včetně půdorysné plochy všech svislých nosných i nenosných konstrukcí uvnitř jednotky.

CTR
Viktoria Center

MEMBER OF CTR HOLDING

✉ sales@viktoriacenter.cz | ☎ +420 702 220 077

www.viktoriacenter.cz

All information in this document are informative and serve for marketing purposes only.
Veškeré informace v tomto dokumentu mají obecnou informativní povahu a slouží pouze k marketingovým účelům.