


 Seifertova/U Viktorie
PRAGUE / PRAHA
Unit area
 Výměra jednotky

1 hallway předsíň	11,39 m²
2 living room obývací pokoj + kk	24,31 m²
3 bedroom ložnice	12,39 m²
4 room pokoj	10,90 m²
5 bathroom koupelna	5,84 m²
6 WC WC	2,14 m²

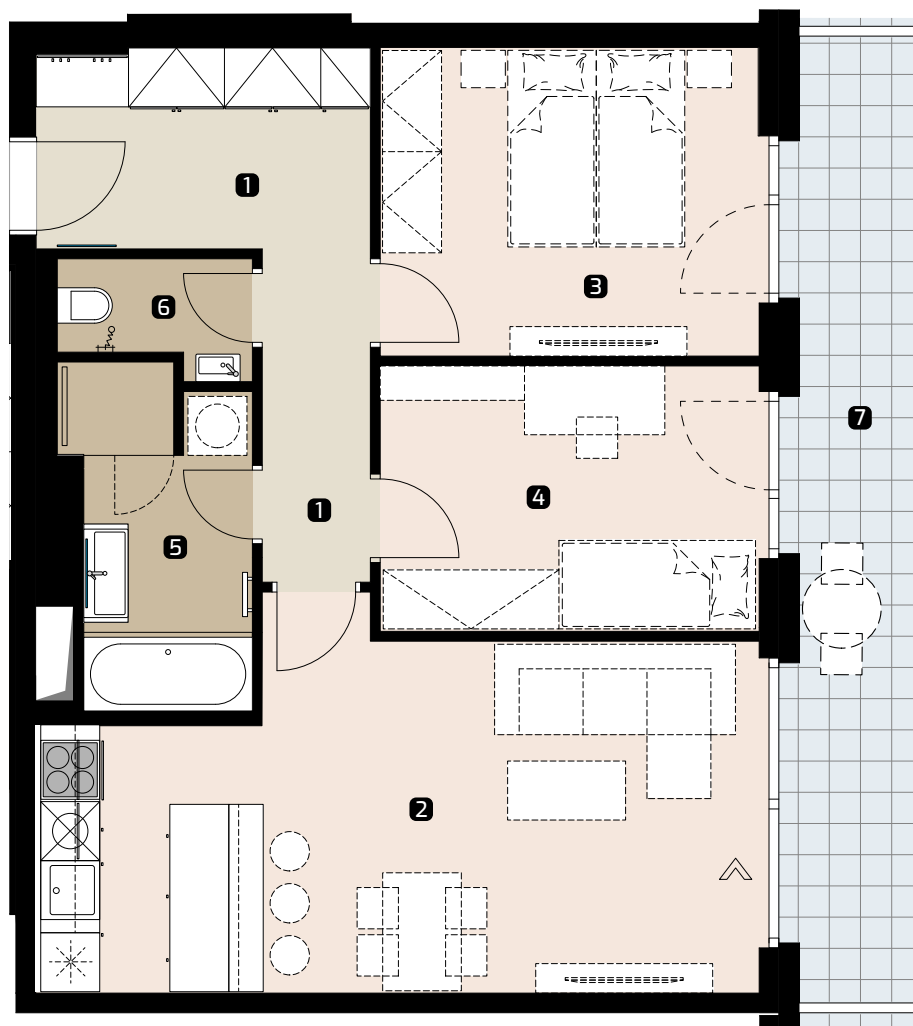
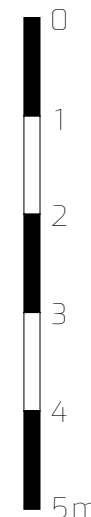
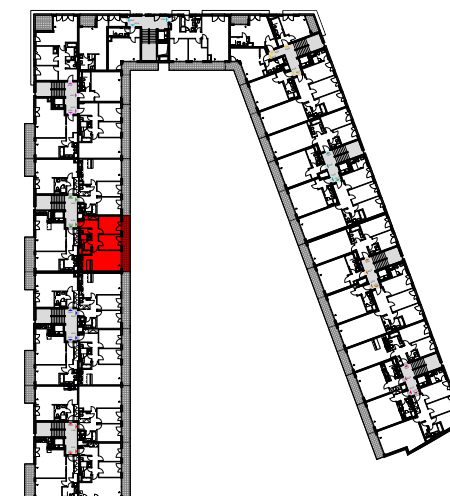
Unit total area **66,97 m²**
 Plocha jednotky

7 balcony **12,85 m²**
 balkon

Area according to the new Civil Code (without cellar area)* **69,40 m²**
 Plocha jednotky dle NOZ (bez plochy sklepa)*

* Unit area calculated according to the methodology of the new Civil Code - ground plan area of all rooms of the unit including ground plan area of vertical bearing and non-bearing structures inside the unit.

* Plocha jednotky dle metodiky nového občanského zákoníku – půdorysná plocha všech místností jednotky včetně půdorysné plochy všech svislých nosných i nenosných konstrukcí uvnitř jednotky.


Object orientation
 Orientace objektu

Section/Sekce: 3
Position on the floor
 Pozice na podlaží

CTR
 Viktoria Center

MEMBER OF CTR HOLDING

✉ sales@viktoriacenter.cz | ☎ +420 702 220 077

www.viktoriacenter.cz

All information in this document are informative and serve for marketing purposes only.
 Veškeré informace v tomto dokumentu mají obecnou informativní povahu a slouží pouze k marketingovým účelům.