

# RB

## ROHÁK U BOTIČE

PRAHA MICHLE

Číslo	Místnost	m <sup>2</sup>
06.01	Chodba	7,68
06.02	Pokoj	16,90
06.03	Ložnice	16,17
06.04	Koupelna	3,82
06.05	Komora	2,23
<b>PODLAHOVÁ PLOCHA</b>		<b>55,90</b>
S3	Sklep	1,81
<b>CELKOVÁ PLOCHA</b>		<b>57,71</b>

**ROHAKUBOTICE.CZ**

\*Celková plocha je uvedena včetně sklepa. Podlahová plocha ve smyslu nařízení vlády č.366/2013 sb., tedy půdorysná plocha všech místností bytu včetně půdorysné plochy všech svislých nosných a nenosných konstrukcí uvnitř bytu. Zařízení a vybavení bytu vyobrazené v plánu jako nábytek, kuchyňská linka, vestavěné skříně a domácí spotřebiče nejsou předmětem dodávky. Rozsah dodávky je specifikován ve standardu.

Tento dokument byl zpracován pro marketingové účely.  
Investor si vyhrazuje právo na změnu.

# 6

BYT

# 2.N.P.

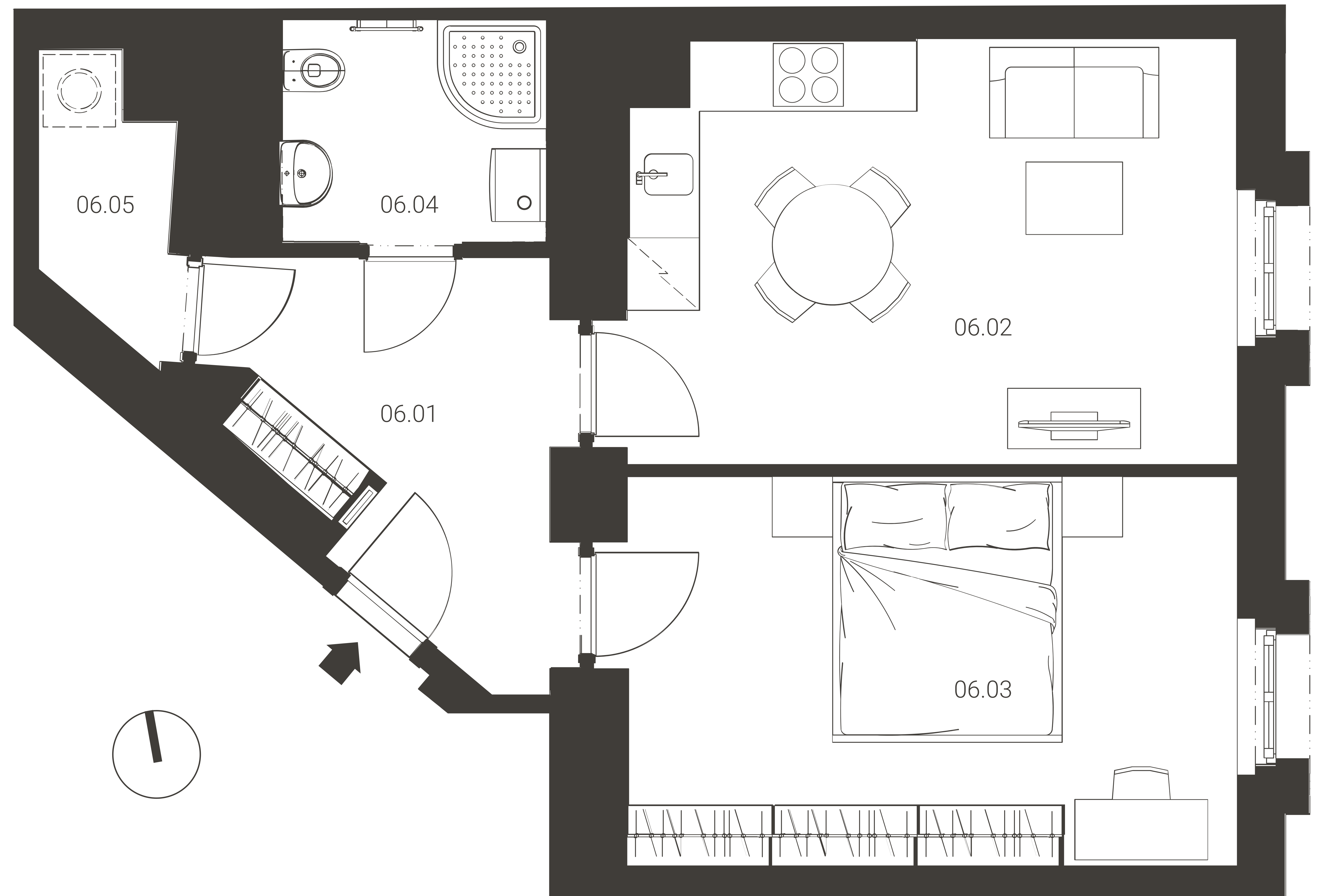
PATRO

# 2+KK

DISPOZICE

# 57,71 m<sup>2</sup>

PLOCHA\*



ul. Magistrů



**EVROPA**  
DEVELOPMENT GROUP

Výhradní prodejce:  
EVROPA realitní kancelář s.r.o.  
Telefon: +420 721 710 818  
jan.benes@rkevropa.cz