

patro

označení jednotky

dispozice

výměra jednotky

7.NP

7.B27

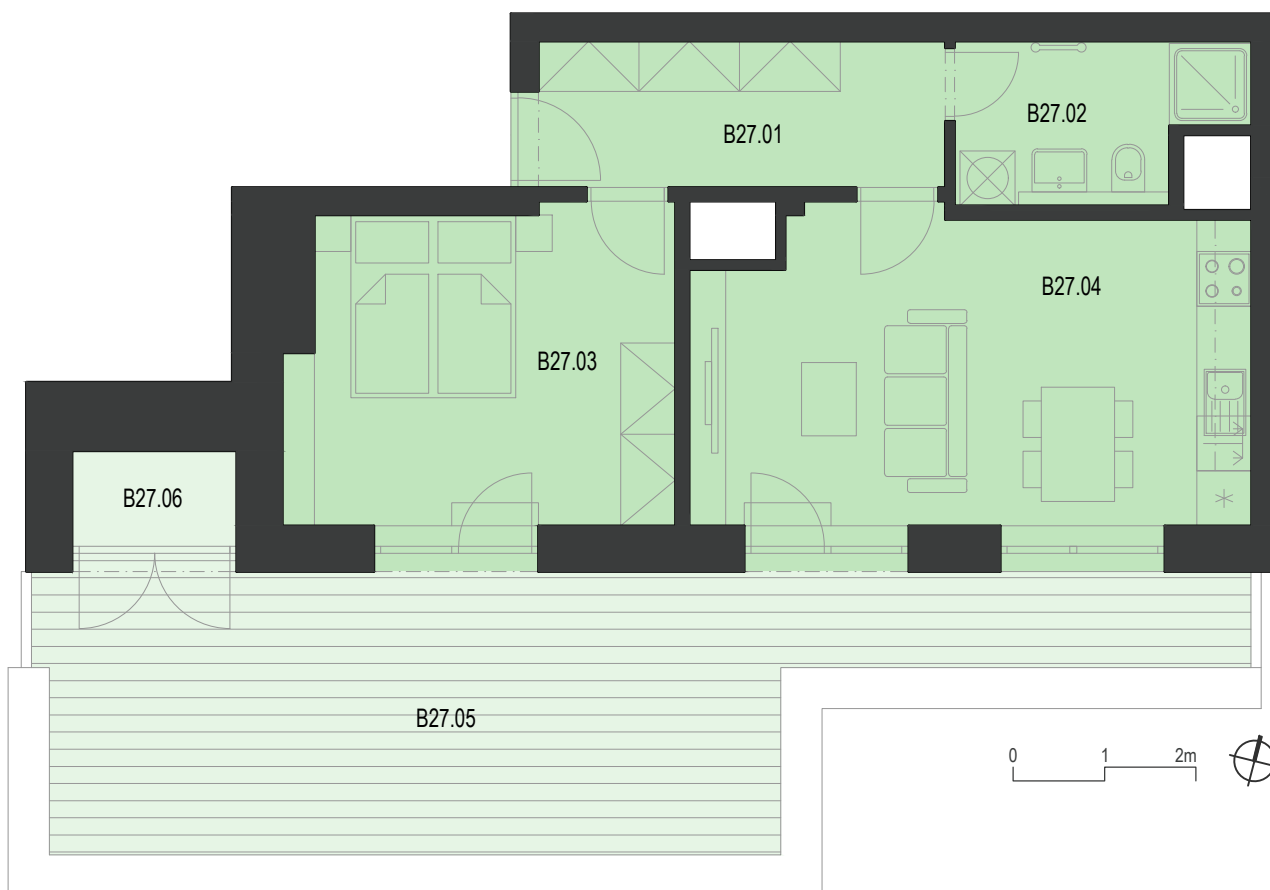
2+KK

48.3 m<sup>2</sup>

[www.ponavacity.cz](http://www.ponavacity.cz)

| Č.M.                             | NÁZEV MÍSTNOSTI                     | PLOCHA                                    |
|----------------------------------|-------------------------------------|---|
| B27.01                           | PŘEDSÍŇ                             | 7.1 m <sup>2</sup>                        |
| B27.02                           | KOUPELNA + WC                       | 5.1 m <sup>2</sup>                        |
| B27.03                           | LOŽNICE                             | 14.3 m <sup>2</sup>                       |
| B27.04                           | OBÝVACÍ POKOJ + KK<br>PLOCHA PŘÍČEK | 20.3 m <sup>2</sup><br>1.5 m <sup>2</sup> |
| <b>PODLAHOVÁ PLOCHA JEDNOTKY</b> |                                     | <b>48.3 m<sup>2</sup></b>                 |
| B27.05                           | TERASA                              | 30.4 m <sup>2</sup>                       |
| B27.06                           | VENKOVNÍ SKLAD                      | 1.9 m <sup>2</sup>                        |
| <b>PLOCHA CELKEM</b>             |                                     | <b>80.6 m<sup>2</sup></b>                 |

7.NP



UPOZORNĚNÍ: PLOCHY JEDNOTLIVÝCH MÍSTNOSTÍ JSOU POUZE ORIENTAČNÍ, VYZOBRAZENÉ ZAŘÍZENÍ V PLÁNECH BYTŮ (KUCHYŇSKÁ LINKA, NÁBYTEK) NENÍ SOUČÁST DODÁVKY, ROZSAH DODÁVKY JE SPECIFIKOVÁN VE STANDARDU. ROZMÍSTĚNÍ NÁBYTKU JE POUZE ORIENTAČNÍ.

ZPŮSOB VÝPOČTU PODLAHOVÉ PLOCHY BYTU V JEDNOTCE: PODLAHOVÁ PLOCHA BYTU VE SMYSLU NAŘÍZENÍ VLÁDY Č. 366/2013 SB. - PODLAHOVÁ PLOCHA BYTU V JEDNOTCE TVOŘÍ PŮDORYSNÁ STOPA VŠECH MÍSTNOSTÍ BYTU VČETNĚ PŮDORYSNÉ STOPY VŠECH SVISLÝCH NOSNÝCH I NENOSNÝCH KONSTRUKCÍ UVNITŘ BYTU, JAKO JSOU STĚNY, SLOUPY, PILÍŘE, KOMÍNY A OBDOBĚ SVISLÉ KONSTRUKCE, PŮDORYSNÁ PLOCHA JE VYMEZENA VNITŘNÍM LÍCEM SVISLÝCH KONSTRUKCÍ OHRANIČUJÍCÍCH BYT VČETNĚ JEJICH POVRCHOVÝCH ÚPRAV, ZAPOČÍTÁVA SE TAKÉ PODLAHOVÁ PLOCHA ZAKRYTÁ ZABUDOVANÝMI PŘEDMĚTY, JAKO JSOU ZEJMÉNA SKŘÍNĚ V BYTĚ, VANY A JINÉ ZAŘÍZOVACÍ PŘEDMĚTY VE VNITŘNÍ PLOŠE BYTU.