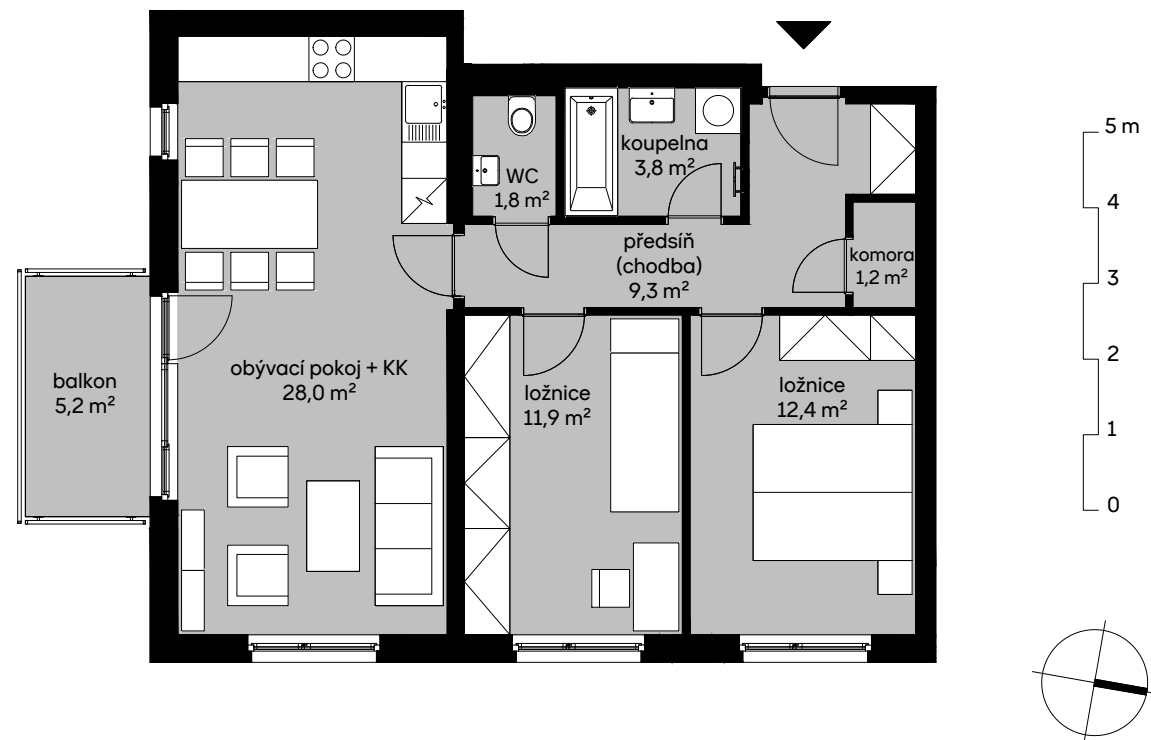


plocha dle NV č. 366/2013 Sb.  
užitná plocha celkem  
plocha balkonu

72,9 m<sup>2</sup>  
68,4 m<sup>2</sup>  
5,2 m<sup>2</sup>



4.NP  
3.NP  
2.NP  
1.NP  
1.PP

pohled východní



schéma podlaží