

Schéma projektu

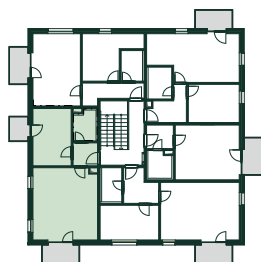


Schéma umístění bytu



Řez domu



Byt B.2.5 | 2+kk

Podlahová plocha 53,80 m²

*Plocha dle vyhl. č. Sb., 366/2013 obsahující plochy příček

2. NP | SV, JV

číslo	název místnosti	rozloha v m ²
0.1	Chodba	3,74
0.2	Obývací pokoj	28,91
0.3	Ložnice	13,41
0.4	Koupelna	4,55

Užitná plocha	50,61
Podlahová plocha	53,80

0.5	Balkon	4,50
-----	--------	------

Klientské centrum

+420 777 114 302 | nesladek@estyholding.cz

www.viladomy-ujezd.cz

esty